

# 1. DJI Assistant 2のダウンロード方法

PCを使用してファームアップする場合は、専用のソフト（Assistant 2）を利用して実施します。

※Assistant 2は複数存在しており、機体によって使い分ける必要がございます。

① 下記のURLにアクセスします。

<https://www.dji.com/jp/downloads/software/assistant-dji-2-for-phantom>

② 「ソフトウェア」－「DJI ASSistant2 シリーズ」の順でタブを開きます。

③ 各機体に対応したAssistant 2を選択し、OS別のソフトをダウンロードします。

※この資料では「for Phantom」版を選択しています。



ダウンロードセンター  
ホームページ / サポート / ダウンロードセンター

検索

トップダウンロード

DJI アプリ

ソフトウェア

DJI Assistant 2 シリーズ

DJI Assistant 2

DJI Assistant 2 For Mavic

DJI Assistant 2 For Phantom

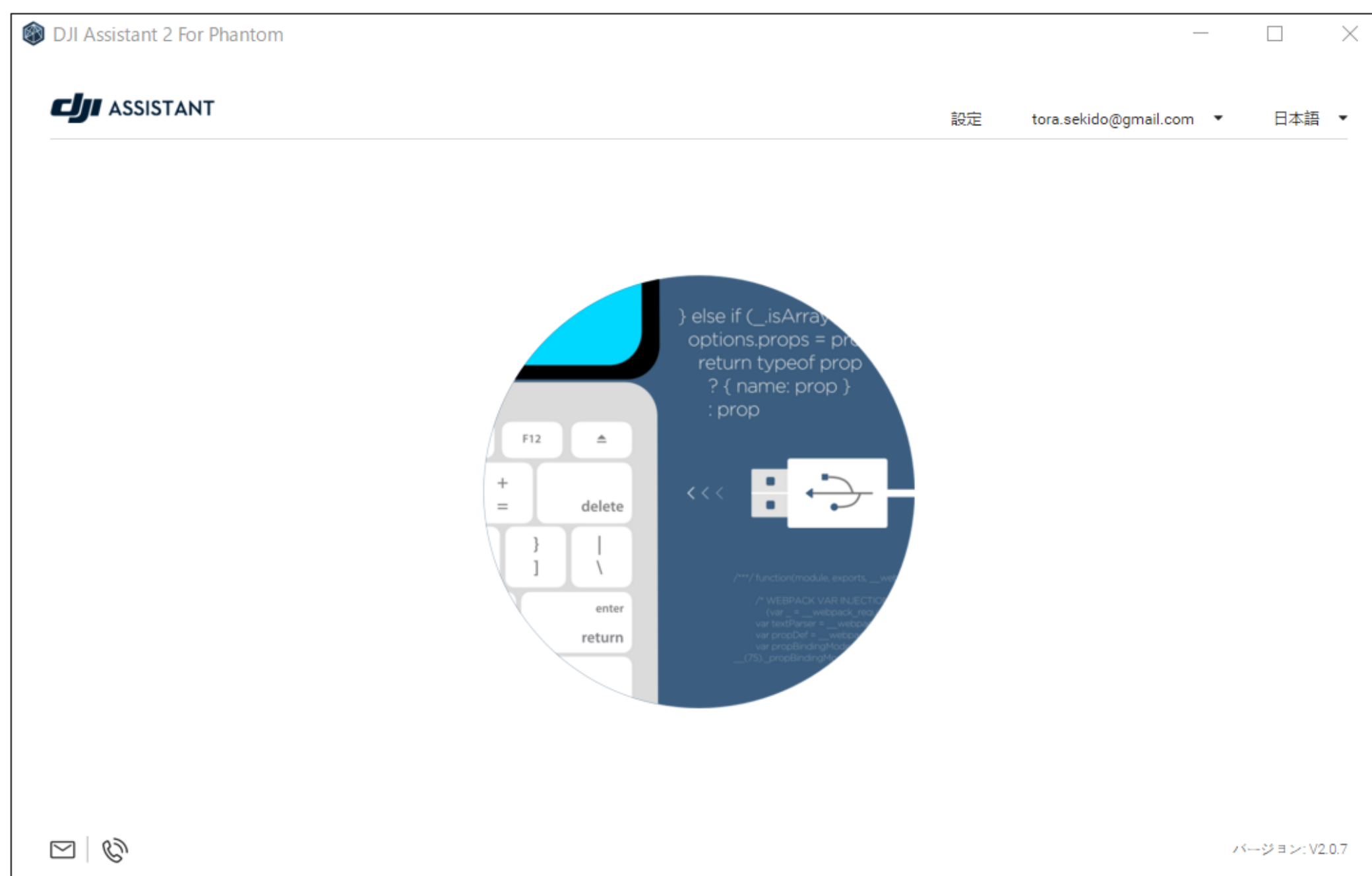
**DJI Assistant 2 For Phantom**  
Phantom 4 / Phantom 4 Pro / Phantom 4 Advanced / Phantom 4 Pro V2.0に対応。

ソフトウェア

Mac V2.0.6  
2018-10-28  
ダウンロード pkg

Windows V2.0.7  
2019-03-15  
ダウンロード exe    ダウンロード zip

- ④ ダウンロードしたファイルを実行し、PCにAssistant 2をインストールします。
- ⑤ インストール画面が表示されますので、指示に従いインストールを完了してください。
- ⑥ インストールが完了したらアプリを立ち上げます。正しくインストールが完了されていると、下記のようなアプリ画面が起動します。



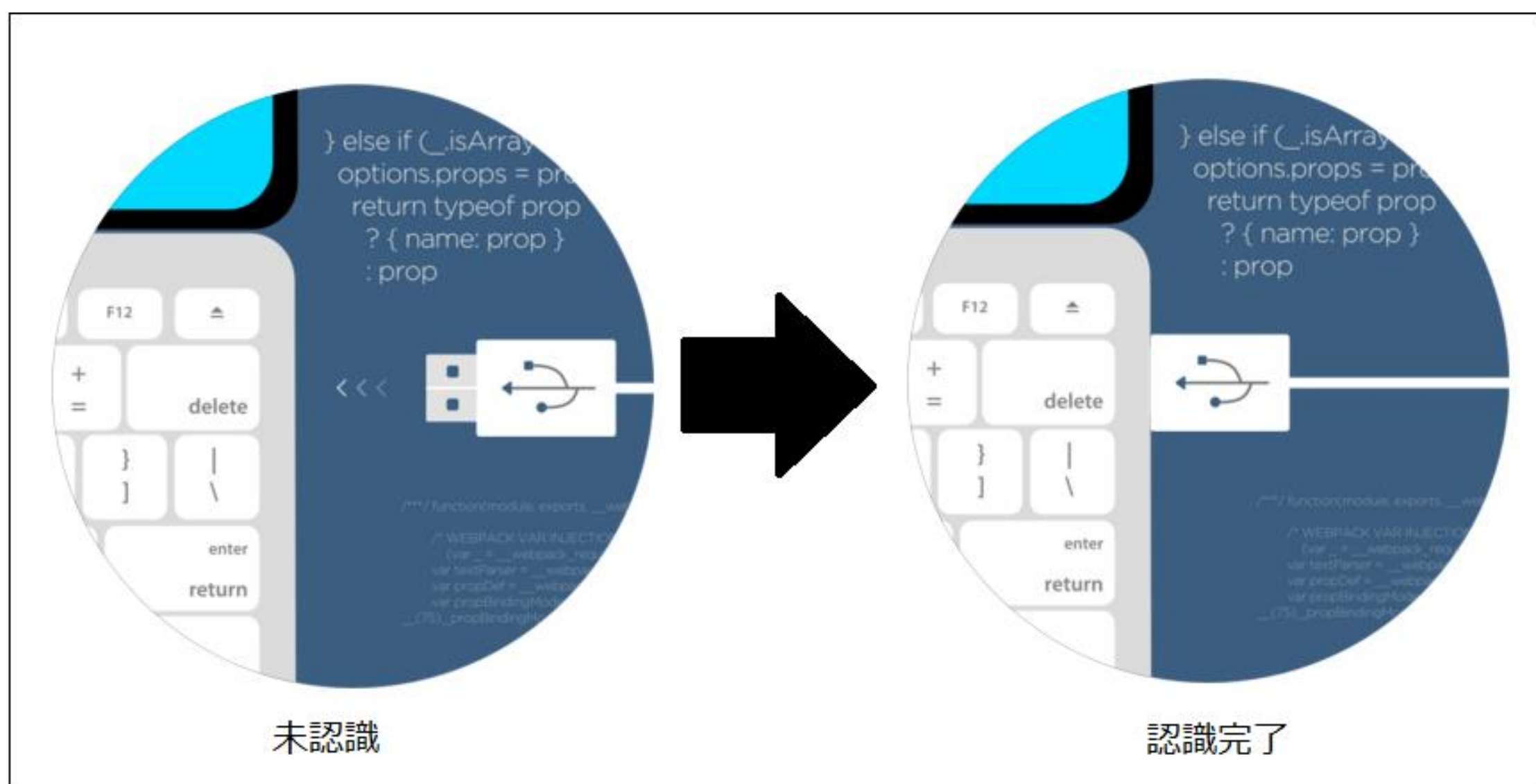
## 2. ファームウェアアップデート方法

Assistant 2でアップデートする場合は、PCと各機器を有線接続する必要があります。ファームウェアアップ対象機器以外の電源はお切りください。

※ 平均実施時間は約30～40分となります。十分にお時間がある際に実施してください。

① PCと対象機器（機体または送信機）をケーブルでつなぎます。

② Assistant 2を起動して、機体がAssistant 2に認識されると下記のように「USBがPCに接続されるモーション」が表示されます。



③ 接続が完了するとアイコンが表示されるので、クリックします。クリックすると下記の画面が表示され、最新のファームウェアのアップデートボタンをクリックすると更新が開始されます。



④ 開始すると下記の画面が表示され、ファームウェアのダウンロード、転送、アップデートの順に実行され、3つが終了するとファームアップは完了となります。

